

vi i 25:an

Medlemsblad för Riksbyggens Brf Stockholmshus nr 25

www.sotingeplan.se

Februari 2022

Nya styrelsemedlemmar & nya ansikten

Årsstämman den 11:e januari 2022 gick bra. Det kom nya medlemmar som närvarade och blev även intresserade av att vara med i styrelsen. Det är totalt fyra nya ansikten varav en av de är vår vice värd. Det kommer en kort presentation och ett ansikte för er medlemmar.

Så här ser vi ut:



Hej. Mitt namn är Idris Kilic och är gift, bott sedan maj 1987 på Sotingeplan 74. Är från Turkiet, bott i Sverige sedan augusti 1970. Har kört tunnelbana, buss och taxi i 42 år och är numera pensionär. Har suttit i olika styrelser, förutom lokala föreningar, Spånga-Tensta stadsdelsförvaltningen, satt även i länspolisstyrelsen i Stockholms län. Varit verksam i facklig organisation i många år, även tjänstgjort som skyddsombud och huvudskyddsombud. Nu är jag vald som ordförande för Brf Stockholms hus nr 25, ser fram emot utmaningen med medlemmarnas stöd.



Mitt namn är Gabriella Saliba, bor i Sotingeplan 80 tillsammans med mina föräldrar och lillasyster. Bott här sedan 2011. Är även engagerad i en styrelse för akademiker och har arbetat både inom privat och offentlig sektor. Studerat bland annat företagsekonomi, beteendevetenskap samt rättsvetenskap. Och nu är jag förtroendevald som suppleant för Brf Stockholms hus nr 25.



Mitt namn är Jawid Iosuf och bor på Sotingeplan 46. Och nu är jag förtroendevald som suppleant.

Snart måste alla sortera matavfallet

Från den 1 januari 2023 måste stockholmarna sortera sitt matavfall och nu är det hög tid att börja planera för det.



Störande grannar i bostadsrätt



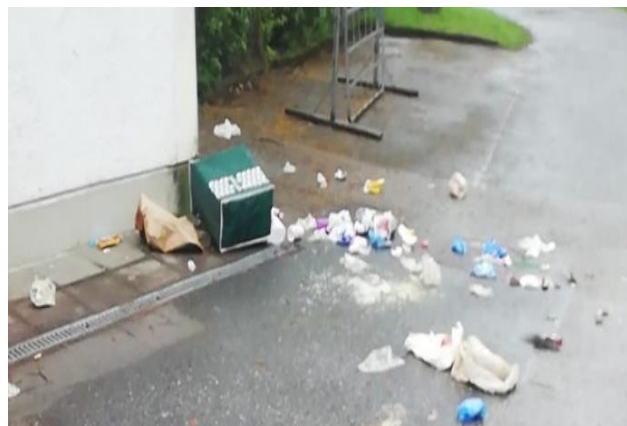
Det är många styrelser i bostadsrättsföreningar som tampas med klagomål om störande grannar. Detta är ett av de tråkigaste göromålen för många styrelser. I ett flerbilshus så måste du tyvärr till en viss grad acceptera störande grannar. Som bostadsrättshavare är du också själv skyldig att se till att du inte utsätter andra för störningar. Visa hänsyn och respektera dina grannar som bor i samma port.

Sopsortering

I nästan alla nummer av vår medlemsblad skriver vi om regler för sopsorteringen. Tyvärr så måste vi även denna gång påminna om vikten av att man gör rätt:

Lägg **inte** flaskor, burkar, kartonger, skor, hyllor, tidningar mm i hushållssoporna. Soppåsar utanför dörren, gäller även i trapphusen, är rena smörgåsbordet för råttor liksom överfulla papperskorgar.

Ni som bor på stora gården, 56 – 80, har inte grovsopor i de närmaste miljöhusen, ni måste gå till någon av de andra gårdarnas miljöhus med era grovsopor.



Det finns de som ställer soppåsen utanför miljöhuset, hur tänker man?

Om du ser att någon ställt en påse fel var vänlig och lägg in den i rätt behållare. Ser du någon som gör fel, tala med hen och informera om hur man lägger respektive fraktion.

Mata inte fåglarna för det blir också mat till råttor.



Installerade Smartbox i Sotingeplan



Nu har styrelsen beslutat och fått hem fyra stycken Smartbox som är placerade i Sotingeplan. Vi hoppas att det blir mindre råttor med hjälp av denna Smartbox.

En påminnelse för alla är att inte skräpa ner på våra gårdar, vi har våra miljöhus. Om du ser att någon ställt en påse fel var vänlig och lägg in den i rätt behållare. Då håller vi våra gårdar rena och det är mindre risk att råttor och andra småkryp tar sig till Sotingeplan.

Viktigt att tänka på

Något att tänka på:

- Släpp inte in någon okänd person i fastigheten.
- Mata inte fåglar på våra gårdar.
- Lämna inte ytter porten eller källardörren i fastigheten olåsta.
- Står det någon okänd bil på din parkering, ring Europark på **077-140 10 20**.
- Kontakta Polisen om du ser något skumt i våra gårdar på **114 14**. Om det är **akut** ring **112**.

Fimpa på marken kan ge 800 kronor i böter!



Nytt år betyder att ett antal nya lagar börjat gälla. Till exempel riskerar du att få 800 kronor i böter om du slänger en cigarettfimpa, en snusprilla eller ett tuggummi på gatan.

Trapphuset är en utrymningsväg



Trapphuset är inte bara den vanliga vägen ut, det är också en utrymningsväg och som sådan ska den inte användas som förvaringsplats. Trapphus och källargångar är inte till för barnvagnar, tidningsinsamlingar eller annat. Saker som står i trapphuset kan fylla trapphuset med rök om de börjar brinna och de kan också hindra vid utrymning. Det går snabbt – på bara några minuter kan ett trapphus bli helt rökfyllt.

Ställ inte **barnvagnar, skor/ tofflor, cyklar, stolar, pulkor, tomma kartonger** etc. i porten eller utanför lägenhetsdörren. Detta är ett krav från brandkår och räddningspersonal, som inte får bli hindrade vid brand, ambulansutryckning osv.

Dessutom kan inte städpersonalen utföra sitt arbete om trapphus och portar är belamrade av en massa föremål.

Förbjudet att parkera på våra innejårdar



Det är inte tillåtet att parkera på Sotingeplans innejårdar. Lasta på och av, står fordonet mer än 5 minuter så räknas det som bilen är parkerad, då finns risken för kontrollavgift.

När ett fordon parkerar på infart eller utfart så kan Polisen bötfälla fordonet för att den står på kommunal gatumark.

Hindra inte utrymningsvägar i vårt varmgarage

Alla medlemmar som har en eller flera parkeringsplatser i vårt varmgarage. Man har sin egna ruta att ställa fordonet på, står ditt fordon på utrymningsväg så finns risken att man får en kontrollavgift. Man får inte ha halva fordonet på sin parkering och halva på utrymningsvägen, då står man i vägen också, även då kan man få kontrollavgift (böter).

Alla frågor om föreningen kan ni ställa till vicevärden. Vicevärds Expeditionen finns på Sotingeplan 56. (källaren)
Expeditionen är öppen varje helgfri onsdag klockan 17:30 – 19:00. Du kan också nå vicevärden på mobilnummer 070 326 71 50.

OBS! Du når vicevärden på telefon så hjälper han dig med dina ärenden och frågor.

På vår hemsida finns mycket information om föreningen och regler. Där kan du också boka tvättstugan, gästlägenheten eller fritidslokalen. www.sotingeplan.se



Har du något som måste åtgärdas i din lägenhet?

Kontakta föreningen i första hand om ditt ärende gäller:

- Luftning av element
- Fönstret går ej att stänga
- Byte av glödlampor i trapphus/ tvättstuga/ garage
- Namnbyte för ny inflyttad
- Trapphusporten stängs inte
- Internet uppkoppling i lägenhet

För **akuta** ärenden ring Riksbyggens felanmälan på 0771-860 860.

Brf Stockholms hus nr 25